



SPECIFICATION FOR APPROVAL KTY83-200, KTY83/200硅热敏电阻 承认书

客户名称 (CUSTOMER): _____

产品名称 (PRODUCT ITEM): KTY83/200 中文资料

客户料号 (CUSTOMER PART NO.): KTY83/200 中文资料

规格型号 (PART NO.): KTY83-200, KTY83/200

文件编号 (FILE NO.): _____

编制日期 (DATE): _____

客户确认 (CUSTOMER CONFIRM)	批准 (APPROVE)
	审核 (CHECK)

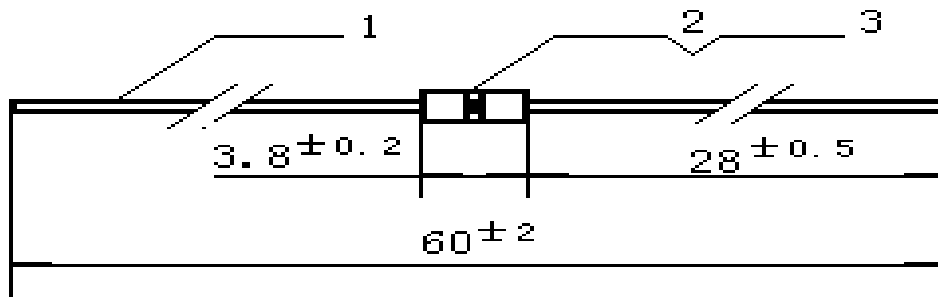
 **南京华巨电子有限公司**



SinoChip (Nanjing) Electronics Co.,LTD

1、外型尺寸：(D035 玻璃封装标准尺寸)

unit:mm



序号	名称	材料规格
1	杜美丝	镍铜合金
2	芯片	硅芯片,
3	玻壳	$\Phi_{外} 2.0mm_{max}$, $\Phi_{内} 0.8 \pm 0.05mm$

2、电气参数

序号	电气参数	符号	测试条件	最小值	标准值	最大值	单位
1	25℃电阻值	R_{25}	$T_a = 25 \pm 0.05^\circ C$ $P_T \leq 0.1mw$	190/	200	/210	Ω
2	使用温度范围	/	/	-40	/	+175	$^\circ C$
3	温度系数	$\alpha_{25/85}$	/	0.7	/	/	$\%^\circ C$
4	额定功率 (25℃)	P_{max}	$T_a = 25 \pm 0.5^\circ C$	/	/	10	mw
5	最大工作电流	I_{opr}	$T_a = 25 \pm 0.5^\circ C$	/	/	1.0	mA
6	热耗散系数 (静止空气)	/	/	2.5	/	5	Mw/ $^\circ C$



SinoChip (Nanjing) Electronics Co.,LTD

温度 (°C)	阻值 (Ω)			温度 (°C)	阻值 (Ω)		
	下限值	中心值	上限值		下限值	中心值	上限值
-40	115	120	125	-1	156	164	171
-39	115	121	126	0	157	165	173
-38	116	122	127	1	158	166	174
-37	117	123	128	2	160	168	176
-36	118	124	129	3	161	169	177
-35	119	125	131	4	162	171	179
-34	120	126	132	5	164	172	180
-33	121	127	133	6	165	173	182
-32	122	128	134	7	166	175	183
-31	123	129	135	8	168	176	185
-30	124	130	136	9	169	178	186
-29	125	131	137	10	170	179	188
-28	126	132	138	11	172	180	189
-27	127	133	139	12	173	182	191
-26	128	134	140	13	174	183	192
-25	129	135	142	14	175	184	194
-24	130	136	143	15	177	186	195
-23	131	138	144	16	178	187	196
-22	132	139	145	17	179	188	198
-21	133	140	146	18	180	190	199
-20	134	141	148	19	181	191	200
-19	136	142	149	20	182	192	202
-18	137	143	150	21	184	193	203
-17	138	144	151	22	185	195	205
-16	139	146	152	23	187	197	206
-15	140	147	154	24	188	198	208
-14	141	148	155	25	190	200	210
-13	142	149	156	26	192	202	212
-12	143	151	158	27	193	204	214
-11	145	152	159	28	195	205	216
-10	146	153	160	29	197	207	217
-9	147	154	161	30	199	209	219
-8	148	155	162	31	200	211	221
-7	149	156	164	32	202	213	223
-6	150	157	165	33	204	214	225
-5	151	159	166	34	205	216	227
-4	152	160	167	35	207	217	228
-3	153	161	169	36	208	219	230
-2	155	162	170	37	210	220	231



SinoChip (Nanjing) Electronics Co.,LTD

温度 (°C)	阻值 (Ω)			温度 (°C)	阻值 (Ω)		
	下限值	中心值	上限值		下限值	中心值	上限值
38	211	222	233	77	275	288	302
39	212	223	234	78	277	290	304
40	213	224	235	79	279	292	306
41	215	226	237	80	280	294	308
42	217	228	239	81	282	296	309
43	219	230	241	82	284	298	311
44	220	232	243	83	286	300	313
45	222	233	245	84	288	302	315
46	224	235	247	85	289	303	317
47	225	237	248	86	291	305	319
48	227	239	250	87	293	307	321
49	229	240	252	88	295	309	323
50	230	242	254	89	297	311	325
51	232	244	255	90	299	313	327
52	233	245	257	91	301	315	329
53	235	247	259	92	302	317	331
54	237	248	260	93	304	319	333
55	238	250	262	94	306	321	335
56	240	252	264	95	308	323	337
57	241	253	265	96	310	325	339
58	243	255	267	97	312	327	341
59	244	256	269	98	314	329	344
60	246	258	270	99	316	331	346
61	247	260	272	100	318	333	348
62	249	261	274	101	321	336	351
63	250	263	275	102	324	339	354
64	252	265	277	103	326	342	357
65	254	266	279	104	329	344	360
66	255	268	280	105	332	347	362
67	257	270	282	106	334	350	365
68	259	271	284	107	337	352	368
69	260	273	286	108	339	355	371
70	262	275	288	109	342	357	373
71	264	277	290	110	344	360	376
72	266	279	292	111	346	362	378
73	268	281	294	112	349	365	381
74	269	283	296	113	351	367	383
75	271	285	298	114	353	370	386
76	273	286	300	115	356	372	388



KTY83-200, KTY83-200, KTY83-200 硅热敏电阻, KTY83/200 热敏电阻

SinoChip (Nanjing) Electronics Co.,LTD

温度 (°C)	阻值 (Ω)			温度 (°C)	阻值 (Ω)		
	下限值	中心值	上限值		下限值	中心值	上限值
116	358	374	390	153	424	443	462
117	360	376	393	154	427	445	464
118	362	379	395	155	429	447	466
119	364	381	397	156	430	449	468
120	366	383	400	157	432	451	470
121	368	385	402	158	434	453	472
122	370	387	404	159	435	454	473
123	372	389	406	160	437	456	475
124	374	391	408	161	438	457	476
125	376	393	410	162	440	459	478
126	378	395	412	163	441	460	479
127	380	397	414	164	442	462	481
128	382	399	416	165	444	463	482
129	384	401	418	166	445	464	484
130	386	403	420	167	446	466	485
131	388	406	423	168	448	467	486
132	391	408	426	169	449	469	488
133	393	411	428	170	450	470	489
134	395	413	430	171	452	471	491
135	397	415	432	172	453	473	492
136	399	417	434	173	455	475	494
137	400	418	436	174	456	476	496
138	402	420	438	175	458	478	498
139	403	422	439				
140	405	423	441				
141	406	424	442				
142	407	426	444				
143	409	427	445				
144	410	428	446				
145	411	429	447				
146	412	431	449				
147	414	432	450				
148	415	433	451				
149	416	435	453				
150	417	436	454				
151	420	439	457				
152	422	441	459				



SinoChip (Nanjing) Electronics Co.,LTD

