



SPECIFICATION FOR APPROVAL

KTY83-1200, KTY83/1200硅热敏电阻

1. 2K欧线性硅热敏电阻

承认书

客户名称 (CUSTOMER): _____

产品名称 (PRODUCT ITEM): _____ KTY83/1200 中文资料

客户料号 (CUSTOMER PART NO.): _____ KTY83/1200 中文资料

规格型号 (PART NO.): _____ KTY83-1200, KTY83/1200

文件编号 (FILE NO.): _____

编制日期 (DATE): _____

客户确认 (CUSTOMER CONFIRM)	批准 (APPROVE)
	审核 (CHECK)

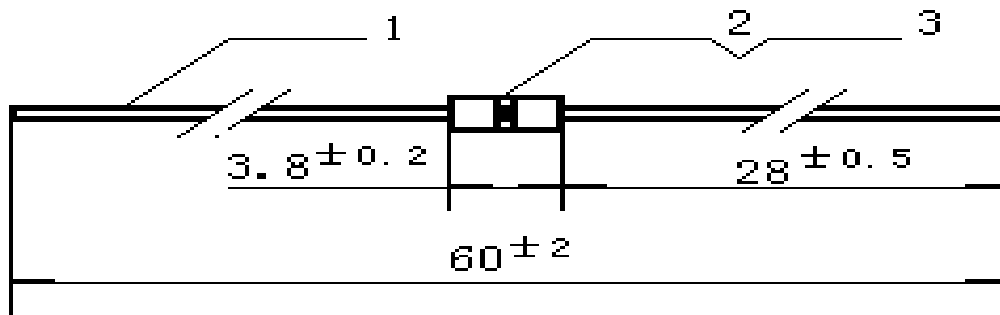
南京华巨电子有限公司



SinoChip (Nanjing) Electronics Co.,LTD

1、外型尺寸：(D035 玻璃封装标准尺寸)

unit:mm



序号	名称	材料规格
1	杜美丝	镍铁合金
2	芯片	硅芯片,
3	玻壳	$\Phi_{外} 2.0mm_{max}$, $\Phi_{内} 0.8 \pm 0.05mm$

2、电气参数

序号	电气参数	符号	测试条件	最小值	标准值	最大值	单位
1	25℃电阻值	R_{25}	$T_a=25 \pm 0.05^\circ C$ $P_T \leq 0.1mw$	/	1200	/	Ω
2	使用温度范围	/	/	-40	/	+125	$^\circ C$
3	温度系数	$\alpha_{25/85}$	/	0.7	/	/	$\%^\circ C$
4	额定功率 (25℃)	P_{max}	$T_a=25 \pm 0.5^\circ C$	/	/	10	mw
5	最大工作电流	I_{opr}	$T_a=25 \pm 0.5^\circ C$	/	/	1.0	mA
6	热耗散系数 (静止空气)	/	/	2.5	/	5	Mw/ $^\circ C$



SinoChip (Nanjing) Electronics Co.,LTD

温度 (°C)	阻值 (Ω)	温度 (°C)	阻值 (Ω)	温度 (°C)	阻值 (Ω)	温度 (°C)	阻值 (Ω)
-40	748	5	1036	50	1426	95	1891
-39	755	6	1044	51	1435	96	1902
-38	761	7	1052	52	1445	97	1912
-37	767	8	1060	53	1456	98	1923
-36	772	9	1069	54	1465	99	1933
-35	778	10	1078	55	1475	100	1943
-34	783	11	1086	56	1485	101	1959
-33	789	12	1095	57	1495	102	1973
-32	794	13	1103	58	1505	103	1987
-31	799	14	1111	59	1515	104	1999
-30	804	15	1120	60	1525	105	2009
-29	810	16	1128	61	1534	106	2019
-28	816	17	1136	62	1544	107	2027
-27	822	18	1144	63	1555	108	2034
-26	827	19	1153	64	1564	109	2042
-25	833	20	1160	65	1574	110	2048
-24	839	21	1168	66	1584	111	2054
-23	846	22	1176	67	1594	112	2060
-22	852	23	1184	68	1603	113	2066
-21	858	24	1192	69	1614	114	2073
-20	864	25	1200	70	1624	115	2081
-19	871	26	1208	71	1633	116	2090
-18	877	27	1216	72	1644	117	2100
-17	884	28	1224	73	1654	118	2112
-16	891	29	1232	74	1664	119	2125
-15	897	30	1240	75	1674	120	2138
-14	904	31	1249	76	1684	121	2153
-13	911	32	1257	77	1695	122	2168
-12	918	33	1266	78	1705	123	2184
-11	924	34	1274	79	1716	124	2201
-10	931	35	1283	80	1726	125	2216
-9	938	36	1292	81	1737		
-8	945	37	1301	82	1748		
-7	951	38	1310	83	1759		
-6	959	39	1319	84	1769		
-5	966	40	1329	85	1780		
-4	972	41	1338	86	1792		
-3	980	42	1348	87	1803		
-2	987	43	1357	88	1813		
-1	993	44	1366	89	1825		
0	1001	45	1376	90	1836		
1	1006	46	1386	91	1847		
2	1013	47	1396	92	1858		
3	1020	48	1406	93	1870		
4	1027	49	1416	94	1880		



阻值: 欧姆

华巨电子KTY83-1200阻值-温度曲线图

